

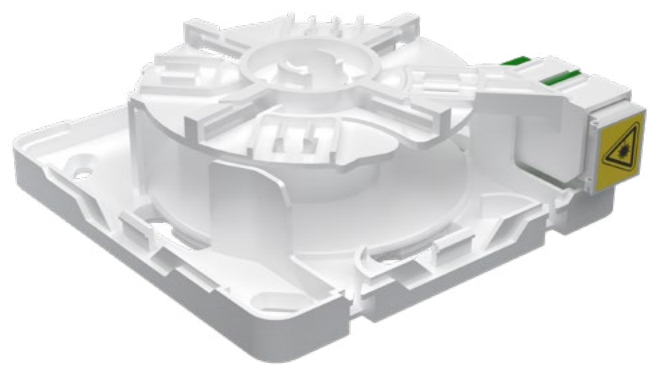
WAVEPACE®

FWO-RS

Glasfaseranschlussdose mit Abrollsystem

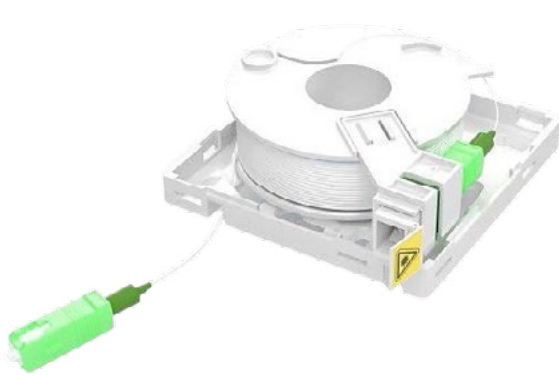


- > FWO-RS (Fiber Wall Outlet Reel System), eine vorkonfektionierte Glasfaseranschlussdose für den Teilnehmeranschlussbereich mit LC/APC oder SC/APC Schnittstellen an transparenter 900 µm Verlegeader mit verschiedenen Längen
- > Verfügbare Längen von 0 m bis 15 m und 0 m bis 30 m, dank des innovativen Abrollsystems
- > Simplex Connector am Feed-Bereich zum Auszug und Adapter (Duplex LC/APC oder Simplex SC/APC) am Gehäuseauslass
- > Äußerst kompakte Abmessungen von nur 80 x 80 x 29 mm (B x H x T)
- > DIY und werkzeugfreie Verlegung mit sicherer Aufnahme jeder Restaderlänge
- > Kompatibel zum WAVEPACE Silway System
- > Bereitstellung des Glasfaserzugangs an jedem gewünschten Ort, als GF-TA oder als Unterverteileranschlussdose



	FWO-RS-LC/APC-x	FWO-RS-SC/APC-x
Anwendung	Patchbare GF-TA / Unterverteilung	
Schnittstellen	1 x LC/APC Simplex Connector 1 x LC/APC Duplex Adapter	1 x SC/APC Simplex Connector 1 x SC/APC Simplex Adapter
Abmessungen (LxBxT) [mm]	80 x 80 x 29	
Montageoption	Wandmontage / Hohlwanddose	
Material Anschlussdose	Kunststoff ABS	
Feed-Option	2 x 5x5 mm Öffnung und 2 x LC/APC Port	2 x 5x5 mm Öffnung und 1 x SC/APC Port
Material Eigenschaften	UL94-V0; UV resistant	
Schutzgrad	IP 40 / IK09	
Steckerqualität	Grade B, Stufe 1 Klassifizierung gem. DIN EN IEC 61753-1:2019-10 mit Zirkoniaferrule	
Adapterqualität	Adapter mit Zirkoniahülse und gefederter Blende für Staub- und Laserschutz (Shutter)	
Einfügedämpfung IL [dB max.]	0,25	
Rückflusdämpfung RL [dB min.]	65	
Faserkompatibilität	ITU-T G.657.A2 und G.657.B3	
Temperaturbereich (Betrieb) [°C]	-25 bis +65	
Farbe	weiß	
Verfügbare Kabellängen	15 m und 30 m	

Details und Produktvarianten der Glasfaseranschlussdose mit Abrollsystem



32 Optionen für universelle Anwendungen

dank der Feed-Optionen

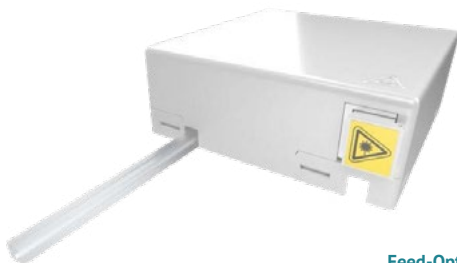


Input unten

Input links

Input oben

Input rechts



Feed-Optionen
kompatibel zum WAVEPACE®
Silway System



Innenansicht
des Abrollsystems

Technische Änderungen vorbehalten. Version 1.01



Das gesamte WAVEPACE®
Produktsortiment sowie
Vertriebspartner finden Sie unter
www.wavepace.de

Sie haben Fragen zu den
WAVEPACE® Produkten?
Schreiben Sie uns eine E-Mail an
info@wavepace.de