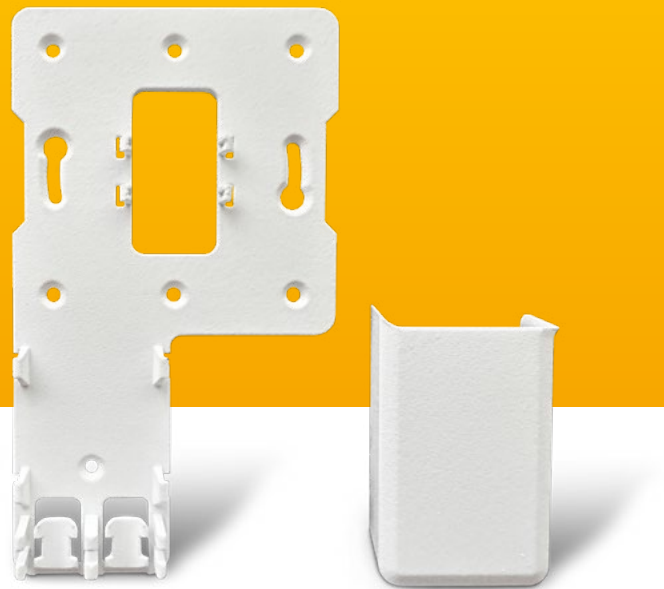


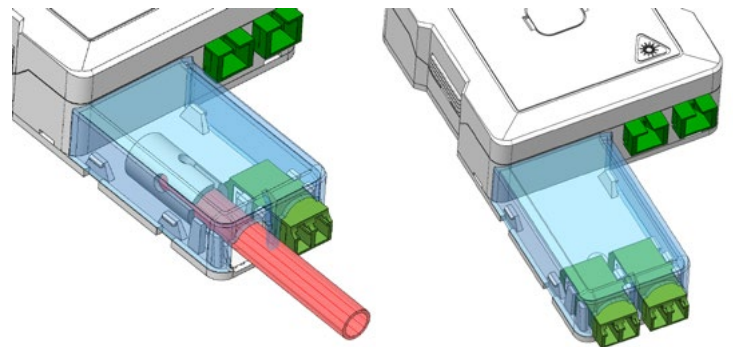
# WAVEPACE®

## FWO-X1-APL-Kit

### Upgrade der FWO-X1 zu einem APL oder HÜP



- > Ermöglicht den Einsatz der WAVEPACE® Glasfaser-Teilnehmeranschlussdose FWO-X1 als Anschlusspunkt Linientechnik (APL) und Hausübergabepunkt (HÜP)
- > 2-teiliges System-Zubehör-Kit, bestehend aus Trägerplatte und Abdeckung zur Aufrüstung
- > Aufnahme von beispielsweise:
  - > Bis zu 2 Mikrorohren bis zu 10 mm Durchmesser mit Gas-Wasserblocker-Systemen (kleine Bauform, z. B. ELITEX WGT)
  - > Bis zu 2 Adaptern LC-Duplex oder SC-Simplex
- > Installationsoptionen für Wandmontage und Hohlwanddose (60 mm Befestigungsmaß)
- > Montage der FWO-X1-Anschlussdose durch einfaches Aufklicken der Click-on-Platte auf die Trägerplatte oder mittels Schraubverbindung
- > Stabiles und gefälliges System aus weißen Polycarbonat, abgestimmt auf die FWO-X1-Anschlussdose



	FWO-X1-APL-Kit
<b>Anwendung</b>	APL/HÜP in Verbindung mit der FWO-X1
<b>Schnittstellen</b>	2 x Mikrorohr bis zu Ø 10 mm und/oder 2 x LC-Duplex Adapter / 2 x SC-Simplex Adapter
<b>Abmessungen (L x B x T) [mm]</b>	140 x 80 x 32,5 (Erweiterung der FWO-X1-Abmessungen von 80 x 80 x 29 im Zusatzbereich um 60 x 40 mm (L x B))
<b>Montageoptionen</b>	Direkte Wandmontage, mit Schrauben bis 3 mm Durchmesser oder Hohlwanddose (60 mm Befestigungsmaß)
<b>Material Wall Outlet</b>	Kunststoff ABS (LSOH, RoHS, REACH compliant, UL-94V0)
<b>Farbe</b>	Weiß
<b>Einführungsöffnungen</b>	Vorgestanzt
<b>Verpackungseinheit</b>	Einzel verpackt in Beutel und zu 10 Stück im Karton

Das FWO-X1-APL-Kit ist mit allen FTTH-Teilnehmeranschlussdosen WAVEPACE® FWO-X1 kompatibel, z. B.:

	FWO-X1-empty	FWO-X1-SC/APC-2	FWO-X1-LC/APC-1	FWO-X1-SC/APC-2-2F	FWO-X1-LC/APC-1-2F
<b>Anwendung</b>	Universal	Spleiß/Patch	Spleiß/Patch	Spleiß/Patch	Spleiß/Patch
<b>Schnittstellen</b>	-	2 x SC/APC-Simplex Adapter	1 x LC/APC-Duplex Adapter	2 x SC/APC-Simplex Adapter & 2 x Pigtail	1 x LC/APC-Duplex Adapter & 2 x Pigtail
<b>Kompatibel mit FWO-X1-APL-Kit</b>	Ja	Ja	Ja	Ja	Ja

Technische Änderungen vorbehalten. Version 1.1



Das gesamte WAVEPACE® Produktsortiment sowie Vertriebspartner finden Sie unter [www.wavepace.de](http://www.wavepace.de)

Sie haben Fragen zu den WAVEPACE® Produkten? Schreiben Sie uns eine E-Mail an [info@wavepace.de](mailto:info@wavepace.de)