

# WAVEPACE®

## Spleiß-Splitter-Patch

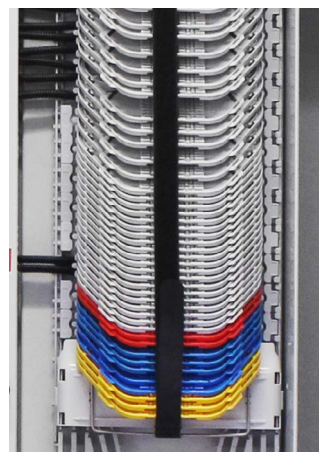
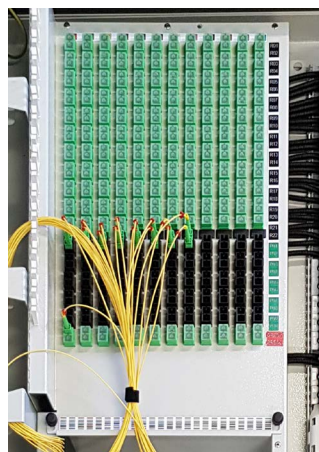
### Außenverteiler

#### für Punkt zu Multipunkt

#### Netzstruktur



- > Anschlussfertiger passiver Außenverteiler für die Verteilung von Glasfaser-Verbindungen über Splitter in der NE 3 zum Teilnehmer
- > Robuster anwendungsoptimierter Außenverteilerschrank aus pulverbeschichtetem Edelstahl
- > Geringste Gehäuseabmessungen, nur 20 cm Bautiefe
- > Alle Gehäuseteile einzeln austauschbar, ohne Betriebsbeeinträchtigung
- > Montagerahmen mit klappbarem Patchfeld, Spleißblock für leichten Zugang zur Rückseite für Service- oder Wartungszwecke
- > Vorkonfektioniert mit 256 SC/APC Kupplungen und Pigtails mit G.657.A1-Faser in der Matrix 12-Port horizontal auf 22 vertikale Reihen
- > Splitteraufnahme für 24 Plug-and-Play-Splittermodule, 1 Splittermodul SC/APC in der Grundausstattung 1:16 vormontiert
- > Parkfeld für bis zu 120 SC-Splitter-Ausgangskabel
- > Funktionale Überlängenaufnahmetasche
- > Spleißmodul mit auf 90° klappbaren Spleißkassetten, jeweils mit einer maximalen Kapazität von 12 Fasern für Crimp- oder Heat-Shrink-Spleißschutz
- > Farbige Spleißkassetten für unterschiedliche Applikationen (z. B. Splitter-eingangs-anbindung seitens Feederkabel-Anschluss an roter Kassette)
- > Integriertes Schutzröhrchen-Management für Pigtailführung vom Patch-zum Spleißbereich
- > Transparente Staubschutzkappen für Identifizierung mittels LWL-Rotlichtquelle
- > Kabeleinführung für Kabel und Kabelschutzrohre bis Ø 23 mm
- > Logische Portkennzeichnung und Farbkennzeichnung, z. B. nach DIN
- > Loop Funktion
- > RFID Tag-Identifizierung im Türgriff möglich



	Fiber-Cabinet-P2MP-256-SC/APC-Crimp	Fiber-Cabinet-P2MP-256-SC/APC-HS	Fiber-Cabinet-P2MP-256-SC/APC-HS-DIN	Fiber-Cabinet-P2MP-256-LC/APC-Crimp-DIN
<b>Anwendung</b>	Spleiß/Splitter/Patch	Spleiß/Splitter/Patch	Spleiß/Splitter/Patch	Spleiß/Splitter/Patch
<b>Schnittstellen</b>	256 x SC/APC Adapter & Pigtails		256 x SC/APC Adapter & Pigtails, gem. DIN IEC 60304 Farbcode vorkonfektioniert	128 x LC/APC Duplex Adapter & 256 Pigtails, gem. DIN IEC 60304 Farbcode vorkonfektioniert
<b>Spleißkapazität</b>	52 Spleißkassetten für je 12 x Crimp	52 Spleißkassetten für je 12 x Heat-Shrink		52 Spleißkassetten für je 12 x Crimp
<b>Abmessungen (H x B x T) [mm]</b>	1.100 x 700 x 200			
<b>Gewicht [kg]</b>	70			
<b>Schutzgrad</b>	IP55/IK10			
<b>Material</b>	Edelstahl, pulverbeschichtet			
<b>Farbe</b>	Lichtgrau, RAL 7035			
<b>Montageoptionen</b>	Sockel und Schachtanlage			
<b>Zuführung</b>	Unterseite			
<b>Anzahl Kabel und Kabelschutzrohr-Einführungen</b>	Feeder: 6 x bis Ø 23 mm und Loop mit Ø 23 mm / Access: bis 60 x Ø 13 mm			
<b>Türöffnungswinkel</b>	110°/abnehmbar			
<b>Öffnungswinkel Montagerahmen</b>	45°			
<b>Klappwinkel Spleißkassetten</b>	90°			
<b>Schließung</b>	Schwenkebel mit Schloß, RFID Tag-Identifizierung optional			

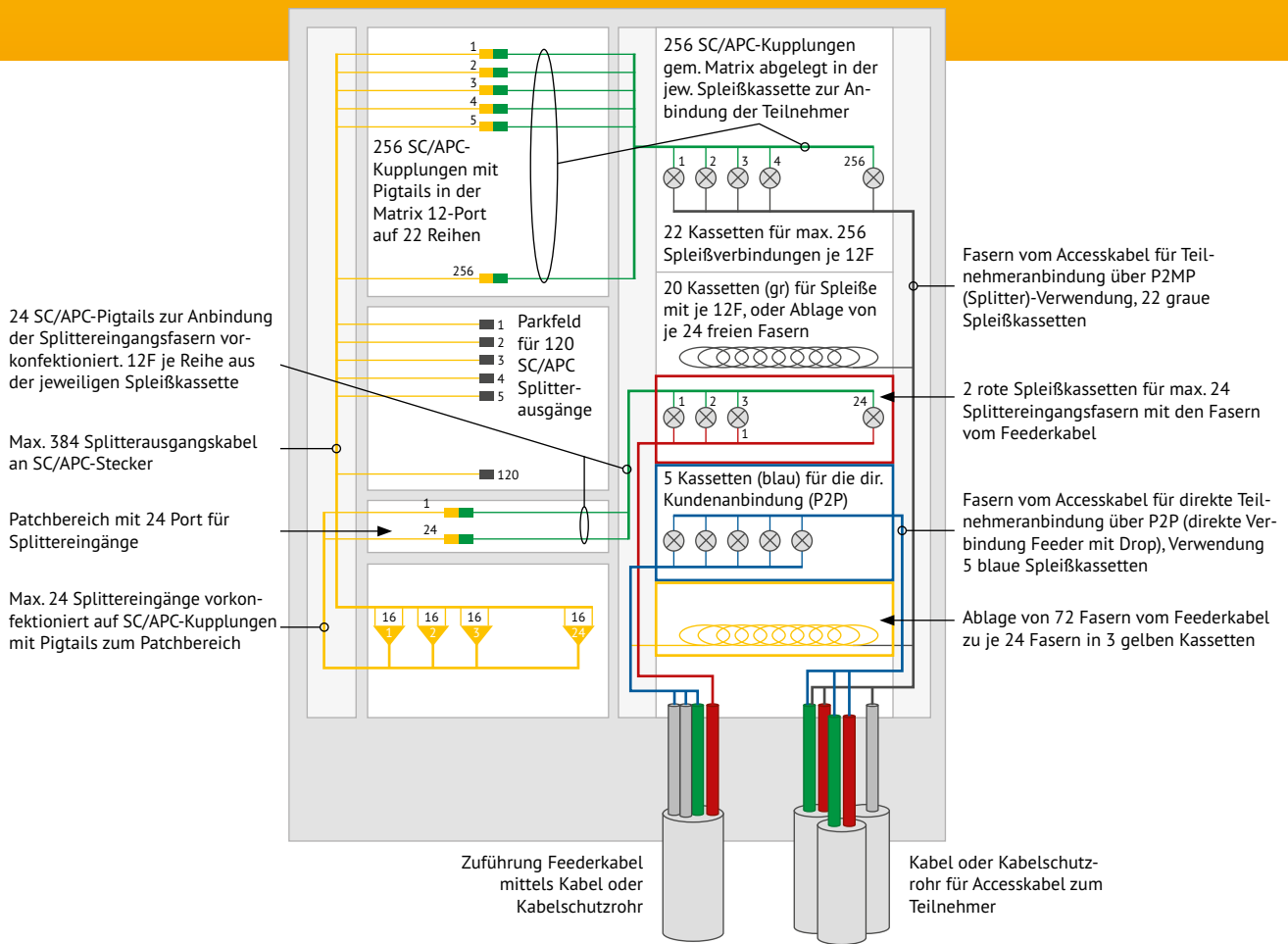
Technische Änderungen vorbehalten. Version 1.1.1



Das gesamte WAVEPACE® Produktsortiment sowie Vertriebspartner finden Sie unter [www.wavepace.de](http://www.wavepace.de)

Sie haben Fragen zu den WAVEPACE® Produkten? Schreiben Sie uns eine E-Mail an [info@wavepace.de](mailto:info@wavepace.de)

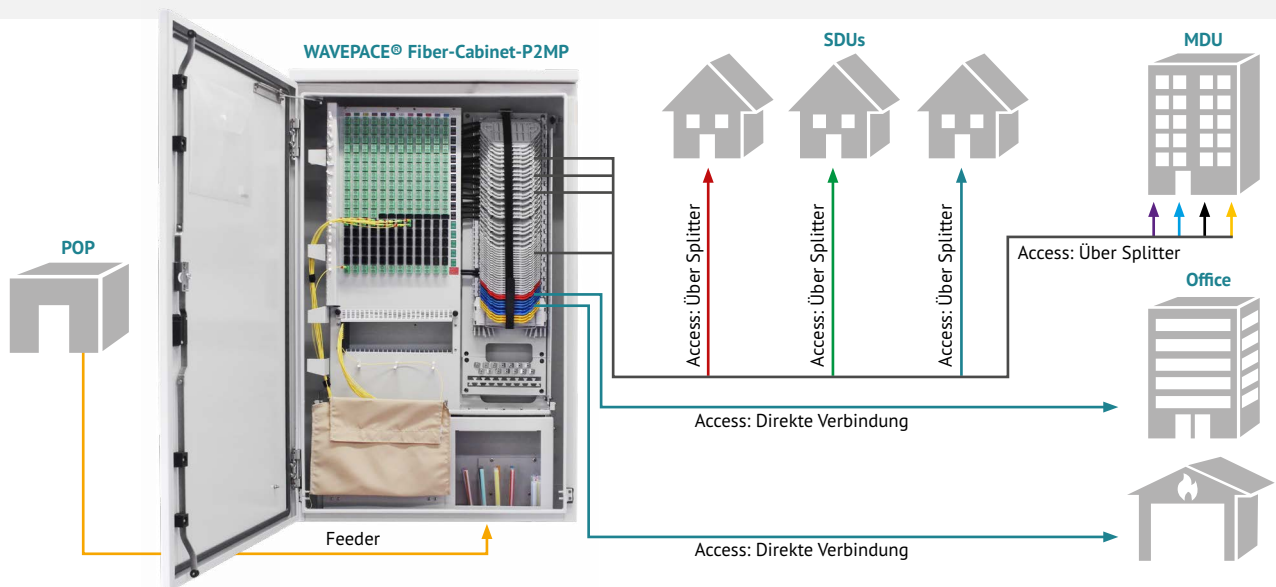
# Funktioneller Aufbau (Prinzipdarstellung)



## Applikationsbeispiel

Vom PoP zum WAVEPACE® Fiber-Cabinet-P2MP wird ein entsprechendes Feederkabel eingeblasen. Im Cabinet wird das Feederkabel auf die Splittereingänge gespleißt und nicht benötigte Fasern abgelegt. Die Teilnehmer werden durch Spleißen mit den Splitterausgangsfasern verbunden. Die Anschaltung der Dienste

erfolgt durch Patchen des Splitterausgangssteckers vom Parkfeld auf den entsprechenden Teilnehmerport. Kunden, die beispielsweise aus sicherheitstechnischen Gründen eine direkte Verbindung benötigen, werden in den blauen Spleißkassetten direkt mit dem PoP verbunden und der Dienst wird entsprechend bereitgestellt.



Technische Änderungen vorbehalten. Version 1.1.1



Das gesamte WAVEPACE® Produktsortiment sowie Vertriebspartner finden Sie unter [www.wavepace.de](http://www.wavepace.de)

Sie haben Fragen zu den WAVEPACE® Produkten? Schreiben Sie uns eine E-Mail an [info@wavepace.de](mailto:info@wavepace.de)

# WAVEPACE®

## Spleiß-Splitter-Patch

### Außenverteiler

### Zubehör



WAVEPACE® Fiber-Cabinet-P2MP mit montiertem Leichtbetonsockel



Bodenplatte für WAVEPACE® Fiber-Cabinet-P2MP

#### Leichtbetonsockel für WAVEPACE® Fiber Cabinet

- > Modularer Leichtbetonsockel zur Schnellmontage mit abnehmbarer Revisionsblende an der Frontseite zur Verwendung mit dem WAVEPACE® Fiber Cabinet
- > Geringes Gewicht der einzelnen Komponenten erleichtert die simple Montage
- > Geringste Gehäuseabmessungen, nur 20 cm Bautiefe
- > Höhe ab Erdgleiche ca. 300 mm
- > Ausgelegt für ein Gehäuse mit Befestigungsmaß 635 x 103 mm
- > Sehr platzsparende Lieferung des demontierten Sockels auf Einwegpalette

	Concrete-Plinth-Fiber-Cabinet
Anwendung	Erdsockel für Fiber Cabinet
Abmessungen Gesamt (H x B x T) [mm]	1.000 x 700 x 200
Abmessung Bodengrundplatte (H x B x T) [mm]	55 x 880 x 350
Gewicht [kg]	190
Material	Leichtbeton, Betongüte min. LC 25/28 D1,8

#### Weiteres Zubehör

Artikel	Beschreibung
<b>Splitter-Modul-1:8-SC/APC</b>	PLC-Splitter-Box, Typ SC/APC 1:8 für Fiber-Cabinet-P2MP
<b>Splitter-Modul-1:16-SC/APC</b>	PLC-Splitter-Box, Typ SC/APC 1:16 für Fiber-Cabinet-P2MP
<b>Splitter-Modul-1:16-LC/APC</b>	PLC-Splitter-Box, Typ LC/APC 1:16 für Fiber-Cabinet-P2MP
<b>Splitter-Modul-1:32-SC/APC</b>	PLC-Splitter-Box, Typ SC/APC 1:32 für Fiber-Cabinet-P2MP Für dieses Splitter-Modul ist eine Anpassung des Cabinet-Gehäuses notwendig.
<b>Splitter-Modul-1:32-LC/APC</b>	PLC-Splitter-Box, Typ LC/APC 1:32 für Fiber-Cabinet-P2MP Für dieses Splitter-Modul ist eine Anpassung des Cabinet-Gehäuses notwendig.
<b>Bodenplatte</b>	Ersatz-Bodenplatte mit Schaumstoffabdichtung, Zugang: 6 x Ø 23 mm (+ Loop), Abgang: 60 x Ø 13 mm Eine Bodenplatte ist in der Lieferung des WAVEPACE® Fiber-Cabinet-P2MP begriffen.